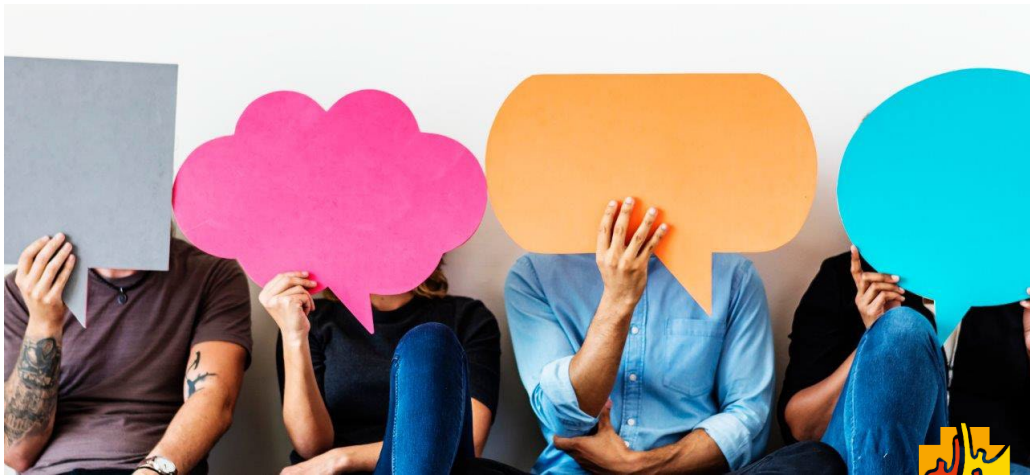


# Gesprächsführung in schwierigen Situationen

Workshop II am Samstag, 17. Mai 2025 in München-Laim



Täglich sind wir herausgefordert für den christlichen Glauben einzutreten, ohne dabei als rückständig, radikal, naiv oder intolerant zu gelten. Aber wie?



gemeinschaft  
neuer weg

# Herzliche Einladung zum Workshop II

„Taktiken für die Gesprächsführung in schwierigen Situationen“

am Samstag, 17. Mai 2025 von 13 bis 15 Uhr im Gemeinschaftsraum,  
Landsberger Str. 336, 80687 München-Laim

Von Nicole und Nicolaos Katsikis haben wir im letzten Jahr ein sehr gutes  
Handwerkszeug bekommen:

"wie man mit den richtigen Fragen die Ruhe bewahren kann und gleichzeitig den  
Gesprächspartner zum Nachdenken anregt. Wir werden anhand vieler Beispiele üben,  
wie man selbst unter Angriffen einen entwaffnenden und Türen öffnenden Stil  
beibehält".

In diesem Workshop wollen wir uns austauschen und unsere Erfahrungen mit diesem  
Handwerkszeug weitergeben und weiter von einander lernen.

**Für alle, die letztes Jahr dabei waren und auch für Neueinsteiger!**

**Anmeldung** bitte bis **11.5.2025** an: [sekretariat@gem-nw.de](mailto:sekretariat@gem-nw.de)

Gemeinschaft Neuer Weg  
Förderverein Christlichen Lebens e.V.

Prinz-Ludwig-Straße 27  
85354 Freising

[info@gem-nw.de](mailto:info@gem-nw.de)  
[www.gem-nw.de](http://www.gem-nw.de)